

外壳:  
尺寸 "104.62" 页码:  
C-TYPE IP65/IP66..... 271  
用于腐蚀性环境的W型 ..... 378

插芯,  
螺钉连接

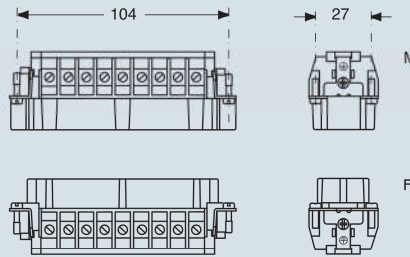


镀银插针

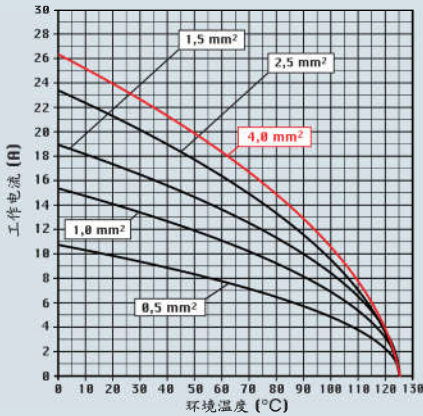
描述	产品编号.	产品编号.
母插芯, 白色 和 黑色 公插芯, 白色 和 黑色	CMEF 16 CMEM 16	CMEF 16 N CMEM 16 N

- 符合EN 61984的特性:  
16A 400/690V 6kV 3  
16A 1000V 8kV 2  
16A 720/1250V 8kV 2
- 辅助插针: 16A 500V 6kV 3
- 获得UL, CSA, CCC \*, EAC认证  
\* CQC认证正在申请中
- 符合UL/CSA的额定电压: 600V
- 绝缘阻抗:  $\geq 10 \text{ G}\Omega$
- 环境温度范围:  $-40 \text{ }^\circ\text{C} \dots +125 \text{ }^\circ\text{C}$
- 由符合UL 94 V0的自熄热塑树脂制成
- 机械寿命:  $\geq 500$  次
- 接触阻抗:  $\leq 1 \text{ m}\Omega$
- 对于最大负载电流, 请参考如下的插芯负载曲线更多信息见562页

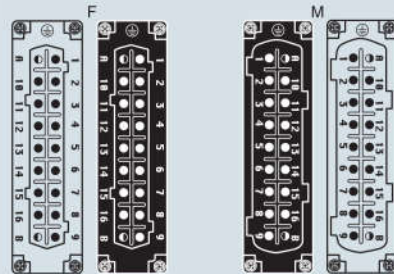
尺寸 (单位: 毫米)



图表 CME 32 针



接触面 (正面图)



● 打开后辅助插针在正向位置

- 带压力片的插芯, 可用的导线横截面积:  
0.75 - 2.5 mm<sup>2</sup> - AWG 18 - 14
- 导线剥皮长度: 7 mm
- 螺钉扭力: 0.5 Nm (4.4 lb.in), 更多信息见34页和35页

所列的尺寸不具有约束力  
并可能会改变, 恕不另行通知