

外壳:
尺寸 "104.27" 页码:

C-TYPE IP65/IP66	258 - 266
C7 IP67, 双锁杆	277
V-TYPE IP65/IP66, 单锁杆	283/296 - 299
大外壳	316 - 319
T-TYPE IP65 绝缘型	332 - 333
T-TYPE / W IP66 绝缘型	342 - 343
食品卫生型 T-TYPE / H IP66/IP69	356-357
食品卫生型 T-TYPE / C IP66/IP69, -50 °C	364-365
用于腐蚀性环境的W型	376
EMC	395
中央锁杆	410 - 412
IP68	432 - 435
LS-TYPE	456 - 457

面板支架: 页码:
COB 462 - 463

插芯, 压接连接



16A 压接插针
普通和预先开口
镀银和镀金



描述

产品编号.

产品编号.

产品编号.

不带插针 (需要单独订购)
母插芯用母插针
公插芯用公插针

CCEF 24
CCEM 24

16A 母插针

0,14-0,37 mm ²	AWG 26-22	一条刻槽
0,5 mm ²	AWG 20	没有刻槽
0,75 mm ²	AWG 18	一条刻槽(背面)
1 mm ²	AWG 18	一条刻槽
1,5 mm ²	AWG 16	两条刻槽
2,5 mm ²	AWG 14	三条刻槽
3 mm ²	AWG 12	一条宽刻槽
4 mm ²	AWG 12	没有刻槽

16A 公插针

0,14-0,37 mm ²	AWG 26-22	一条刻槽
0,5 mm ²	AWG 20	没有刻槽
0,75 mm ²	AWG 18	一条刻槽(背面)
1 mm ²	AWG 18	一条刻槽
1,5 mm ²	AWG 16	两条刻槽
2,5 mm ²	AWG 14	三条刻槽
3 mm ²	AWG 12	一条宽刻槽
4 mm ²	AWG 12	没有刻槽

16A 公压接插针, 预先开口

0,5 mm ²	AWG 20	没有刻槽
0,75 mm ²	AWG 18	一条刻槽(背面)
1 mm ²	AWG 18	一条刻槽
1,5 mm ²	AWG 16	两条刻槽
2,5 mm ²	AWG 14	三条刻槽

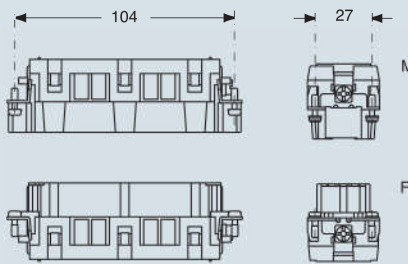
CCFA 0.3	镀银	CCFD 0.3	镀金 (1)
CCFA 0.5		CCFD 0.5	
CCFA 0.7		CCFD 0.7	
CCFA 1.0		CCFD 1.0	
CCFA 1.5		CCFD 1.5	
CCFA 2.5		CCFD 2.5	
CCFA 3.0		CCFD 3.0	
CCFA 4.0		CCFD 4.0	

CCMA 0.3	CCMD 0.3
CCMA 0.5	CCMD 0.5
CCMA 0.7	CCMD 0.7
CCMA 1.0	CCMD 1.0
CCMA 1.5	CCMD 1.5
CCMA 2.5	CCMD 2.5
CCMA 3.0	CCMD 3.0
CCMA 4.0	CCMD 4.0

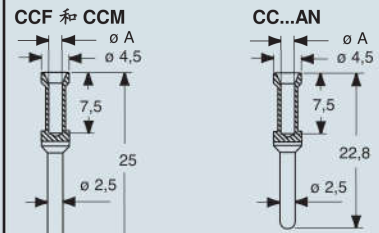
CC 0.5 AN
CC 0.7 AN
CC 1.0 AN
CC 1.5 AN
CC 2.5 AN

- 符合EN 61984的特性:
- 16A 500V 6kV 3**
- 16A 400/690V 6kV 2**
- 获得UL, CSA, DNV-GL, EAC认证
- 符合UL/CSA的额定电压: 600V
- 绝缘阻抗: ≥ 10 GΩ
- 环境温度范围: -40 °C ... +125 °C
- 由符合UL 94 V0的自熄热塑树脂制成
- 机械寿命: ≥ 500 次
- 接触阻抗: ≤ 1 mΩ
- 对于最大负载电流, 请参阅下面的插芯负载曲线, 更多信息见第559页

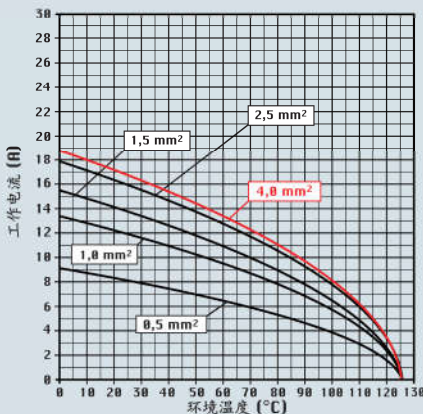
尺寸 (单位: 毫米)



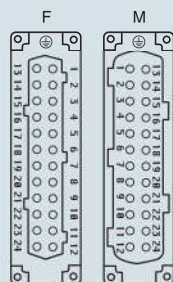
尺寸 (单位: 毫米)



图表 CCE 24 针



接触面 (正面图)



CCF, CCM 和 CC...AN 插针

导线横截面积	导线槽	导线剥皮长度
mm ²	ø A (mm)	mm
0,14-0,37	0,9	7,5
0,5	1,1	7,5
0,75	1,3	7,5
1,0	1,45	7,5
1,5	1,8	7,5
2,5	2,2	7,5
3	2,55	7,5
4	2,85	7,5

1) 基本镀金或者高厚度镀金见481页

- 了解压接说明, 请查看第534, 538, 544, 546, 548页的压接工具部分 (16A插针, CCF, CCM 和CC...AN系列)

所列的尺寸不具有约束力 并可能会改变, 恕不另行通知