

外壳:
尺寸 "77.62"

页码:

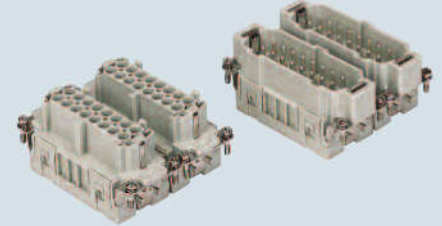
C-TYPE IP65/IP66..... 267 - 270
用于腐蚀性环境的W型..... 377

插芯,
螺钉连接

插芯,
弹片连接



镀银插针

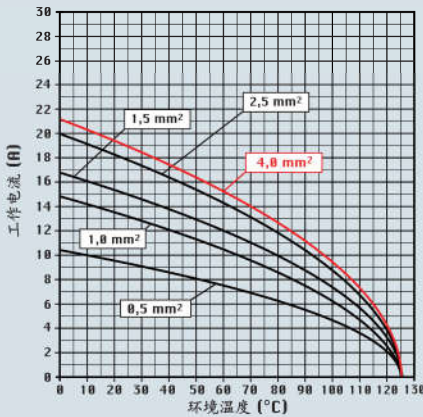


镀银插针

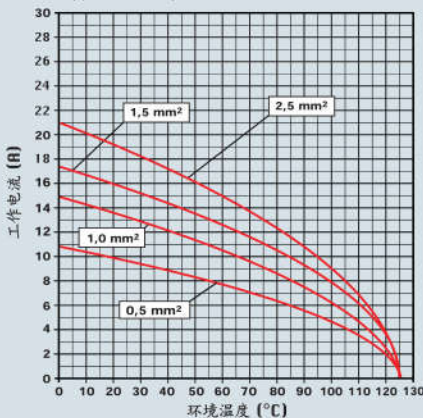
描述	产品编号.	产品编号.	产品编号.	产品编号.
间接接触, 带压力片 1) 母插芯, No. (1-16) 和 (17-32) 公插芯, No. (1-16) 和 (17-32)	CNEF 16 T CNEM 16 T	CNEF 16 TN CNEM 16 TN		
直接接触, 不带压力片 2) 母插芯, No. (1-16) 和 (17-32) 公插芯, No. (1-16) 和 (17-32)	CNEF 16 TX CNEM 16 TX	CNEF 16 TXN CNEM 16 TXN		
弹片端子 母插芯, No. (1-16) 和 (17-32) 公插芯, No. (1-16) 和 (17-32)			CSEF 16 CSEM 16	CSEF 16 N CSEM 16 N

- 符合EN 61984的特性:
16A 500V 6kV 3
16A 400/690V 6kV 2
- 获得cUL - UL 美国和加拿大 (CNE), UL (CSE), CSA, CCC *, DNV-GL, EAC 认证
- * CQC 认证正在申请中
- 符合UL/CSA的额定电压: 600V
- 绝缘阻抗: $\geq 10 \text{ G}\Omega$
- 环境温度范围: $-40^\circ\text{C} \dots +125^\circ\text{C}$
- 由符合UL 94 V0的自熄热塑树脂制成
- 机械寿命: ≥ 500 次
- 接触阻抗: $\leq 1 \text{ m}\Omega$ (CNE) - $\leq 3 \text{ m}\Omega$ (CSE)
- 对于最大负载电流, 请参阅下面的插芯负载曲线, 更多信息见第559页

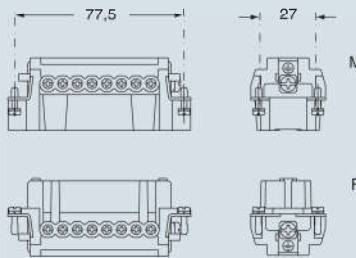
图表 CNE 32 针



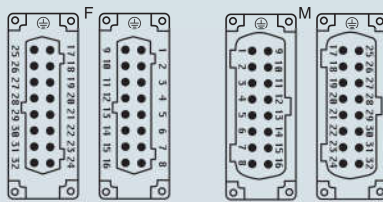
图表 CSE 32 针



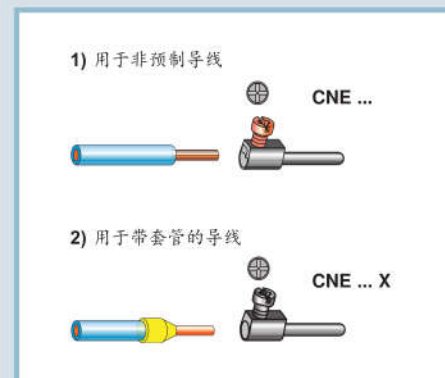
尺寸 (单位: 毫米)



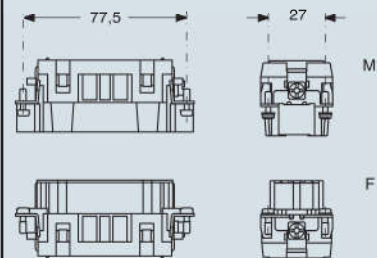
接触面 (正面图)



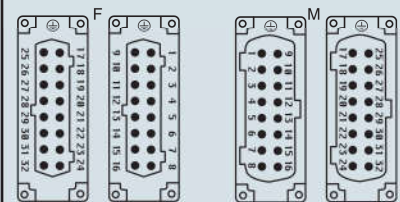
- 带压力片的插芯, 可用的导线横截面积:
0,5 - 4 mm² - AWG 20 - 12
- 不带压力片的插芯, 可用的导线横截面积:
0,25 - 2,5 mm² - AWG 24 - 14
- 导线剥皮长度: 7 mm
- 螺钉扭力: 0,5 Nm (4.4 lb.in), 更多信息见34页和35页



尺寸 (单位: 毫米)

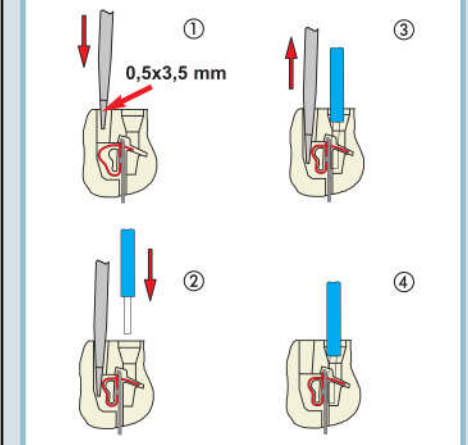


接触面 (正面图)



- 插芯可用的导线横截面积:
0,14 - 2,5 mm² - AWG 26 - 14
- 导线剥皮长度: 9...11 mm

弹片端子连接



所列的尺寸不具有约束力 并可能会改变, 恕不另行通知