

外壳:  
尺寸 "104.27" 页码:

C-TYPE IP65/IP66 .....	258 - 266
C7 IP67, 双锁杆 .....	277
V-TYPE IP65/IP66, 单锁杆 .....	283/296 - 299
大外壳 .....	316 - 319
T-TYPE IP65 绝缘的 .....	332 - 333
T-TYPE / W IP66 绝缘的 .....	342 - 343
食品卫生型 T-TYPE / H IP66/IP69 .....	356 - 357
食品卫生型 T-TYPE / C IP66/IP69, -50 °C .....	364 - 365
用于腐蚀性环境的W型 .....	376
EMC .....	395
中央锁杆 .....	410 - 412
IP68 .....	432 - 435
LS-TYPE .....	456 - 457

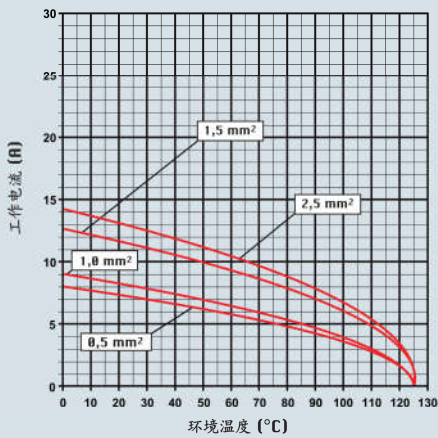
面板支架: 页码:  
COB .....

描述

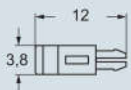
弹片端子  
带母端插针的母插芯  
带公端插针的公插芯

- 符合EN 61984的特性:
- 10A 400V 6kV 3**
- 10A 690V 6kV 2**
- 获得认证:
- 美国 cUL - UL; 加拿大
- 绝缘阻抗:  $\geq 10 \text{ G}\Omega$
- 环境温度范围:  $-40 \text{ }^\circ\text{C} \dots +125 \text{ }^\circ\text{C}$
- 由符合UL 94 V0的自熄性热塑树脂制成
- 机械寿命:  $\geq 500$  次
- 接触阻抗:  $\leq 1 \text{ m}\Omega$
- 对于最大负载电流, 请参阅下面的插芯负载曲线, 更多信息见第558页

图表 CDS 42 针

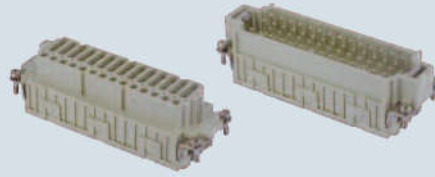


CR CDS 编码针



所列的尺寸不具有约束力  
并可能会改变, 恕不另行通知

插芯,  
弹片连接



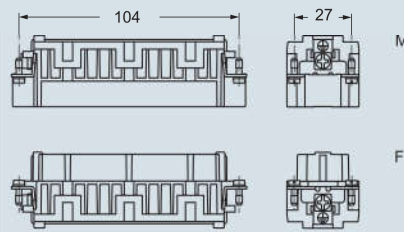
镀银  
插针

新品

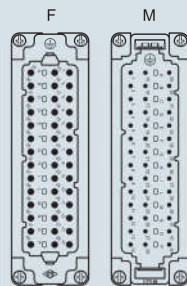
产品编号:

CDSF 42  
CDSM 42

尺寸 (单位: 毫米)



接触面 (正面图)



- 插芯对应的导线横截面积:  
0,14 - 2,5 mm<sup>2</sup> - AWG 26 - 14
- 用压接套管, 导线的可用横截面积:  
最高达 1,5 mm<sup>2</sup> (AWG 16)
- 导线剥皮长度: 9...11 mm

弹片端子连接

